



DISPOSITIF D'INSERTION SOCIOPROFESSIONNELLE DES JEUNES DANS LES METIERS INNOVANTS DE L'ECONOMIE VERTE, PAR LA FORMATION DUALE ET ENTREPRENEURIALE MOUNGO - CAMEROUN

NOTE D'AVANCEMENT | 05/22



ARCHIPELAGO

une initiative africaine et européenne
pour la formation professionnelle



MINISTRE DE LA JEUNESSE
ET DE L'EDUCATION CIVIQUE



SOMMAIRE

- A. CONTEXTE ET OBJECTIFS
- B. SYNTHÈSE AVANCEMENT
- C. OFFRE DE FORMATION
- D. PARCOURS INSERTION JEUNES | CYCLES #1, #2 et #3
- E. STRATÉGIE INSERTION SOCIOPROFESSIONNELLE



A. CONTEXTE ET OBJECIFS

DEFIS OPERATIONNELS

- Offre de formation professionnelle et entrepreneuriale inadaptée aux besoins du marché et des jeunes.
- Déficit d'information sur les métiers porteurs et d'accompagnement à la création d'entreprise.
- La région du Moungo présente un important potentiel agricole, l'enjeu est d'arriver à le valoriser de manière durable.
- Chaines de valeurs clé du Moungo : Banane, Poivre, Cacao, palmier à huile, horticulture.

OBJECTIFS

- OG : Favoriser la création d'emplois durables et décents en Afrique de l'Ouest et centrale en renforçant, dans une logique de partenariat public-privée, l'adéquation entre l'offre de formation et le marché du travail.
- OS : Soutenir l'insertion professionnelle des jeunes ruraux dans les métiers non-agricoles par la formation duale et l'accompagnement entrepreneurial dans le département du Moungo au Cameroun
- Budget : 492 k€ | 26* mois (Nov 20 à déc. 22) | Moungo, Cameroun
- Cible 1 : Jeunes (15 à 40 ans) avec une faible employabilité ou sans emploi, notamment les femmes, les migrants de retour et les déplacés internes
- Cible 2 : MPME rurales, sociales et inclusives, des chaînes de valeurs agricoles locales à fort potentiel économique



projet financé par l'Union européenne

ARCHIPELAGO

une initiative africaine et européenne
pour la formation professionnelle



* : a valider avec UE / Sequa



SOMMAIRE

- A. CONTEXTE ET OBJECTIFS
- B. SYNTHÈSE AVANCEMENT
- C. OFFRE DE FORMATION
- D. PARCOURS INSERTION JEUNES | CYCLES #1, #2 et #3
- E. STRATÉGIE INSERTION SOCIOPROFESSIONNELLE



B. SYNTHÈSE AVANCEMENT

A 65% de la durée de mise en œuvre (17 mois / 26) et env. 55% d'engagement budgétaire (270 k€ / 492 k€)

PRINCIPAUX RESULTATS | Mai 2022

- **+ de 900** personnes sensibilisées sur **1 000** ciblées soit **90%**
- **187 jeunes formés** en formation professionnelle duale et entrepreneuriale sur **400 ciblés**, soit **47%** dont :
 - 29% de femmes sur 40%
 - 23% de MR et PDI sur 30%
- **63 jeunes insérés**, sur **300* ciblés** (Cuvée #2 de 75 jeunes en cours) soit **21%** et 56% de taux d'insertion, dont :
 - 34% de femmes
 - 21% de MR et PDI
- **3 parcours d'EFT**, 2 dédiés aux jeunes et 1 aux MPME
- **5 centres de formation renforcés** sur **4 ciblés** soit **125%**.
- **103 MPME impliquées** dans les activités de développement local sur **90 ciblées**, soit **114%**
- **0 MPME formées** pour l'insertion des jeunes, sur **90 ciblées**, soit **0%**.

OFFRE DE FORMATION

- **Parcours Insertion Jeunes** | 5-6 mois | 500 heures de formation technique et entrepreneuriale | 9 spécialités métier
 - Cycle #1 | Juin à novembre 2021 | 103 Jeunes inscrits et 46 ont validé
 - Cycle #2 | Février à juin 2022 | 75 Jeunes inscrits
 - Cycle #3 | Juillet à nov. 2022 | Cible 200 jeunes
- **Parcours Conseiller Mentors Agribusiness** | 10 à 12 mois | 280 heures de formation et + de 500 heures de pratique
 - Cycle #1 | Février à décembre 2021 | 9 inscrits et 8 ont validés
- **Parcours perfectionnement MPME** | 9 mois | 150 heures d'accompagnement et une offre de services à la carte
 - Cycle #1 | Juin à décembre 2022 (prévu) | 75 MPME
 - Cycle Migrants de Retour | Juin à juillet 2022 (prévu) | 15 MPE

* : à valider avec UE / Sequa

B. SYNTHÈSE AVANCEMENT

A 65% de la durée de mise en œuvre (17 mois / 26) et env. 55% d'engagement budgétaire (270 k€ / 492 k€)

DIFFICULTES ET RESOLUTION

1. Difficulté à mettre en œuvre la formation duale.

- Approche individualisée et offre de services + Sensibilisation renforcée en direction des MPME
- Lancement parcours MPME retardé suite à l'arrêt maladie du conseiller entreprise / directeur 1,5 mois
- Marchés apportés par AGRO-PME pour permettre la formation duale (stage et projets école)

2. Taux d'insertion perfectible (56%) de la cuvée #1

- Taux insertion de 89% sur parcours Conseillers Mentors (9 jeunes), et 47% sur le parcours Insertion Jeunes
- Décentralisation de l'offre de formation pour répondre aux contraintes logistiques des jeunes (déplacement et hébergement)

- Amélioration continue des parcours et renforcement des plateaux techniques (en synergie avec projets JOY et CMPJ Incubator)

3. Organisation Equipe CIMAR Technopôle

- Réorganisation de l'équipe en T2 2021 + Renforcement capacité + Personnel complémentaire recruté (5 assistants atelier + 2 conseillers mentors (mai 22))
- Mobilisation prioritaire de l'expertise locale, notamment pour l'accompagnement entrepreneurial (mission GDT revue)

4. Migrants de retour présents en ville (+ de 90% à Douala et Yaoundé)

- Elargissement zone d'intervention à Bonabéri (Douala)
- Cycle Migrants de Retour | Juin à juillet 2022 (prévu) | 15 MPE



SOMMAIRE

- A. CONTEXTE ET OBJECTIFS
- B. SYNTHÈSE AVANCEMENT
- C. OFFRE DE FORMATION
- D. PARCOURS INSERTION JEUNES | CYCLES #1, #2 et #3
- E. STRATÉGIE INSERTION SOCIOPROFESSIONNELLE



C. OFFRE DE FORMATION | PARCOURS INSERTION JEUNES

5 mois | 25 000 Fcfa

Formation technique et entrepreneuriale



Formation pratique en atelier | 21 jrs
9 spécialités métier



Formation entrepreneurial | 14 jrs



Alternance en entreprise | 22 jrs
(emploi, stage, projet école)



Appui conseil emploi et création
d'entreprise | 9 h



Prototypage

12 mois

Appui au lancement d'entreprises



Coaching
individuel | 36 h



Hébergement
commercial



Microcrédit

C. OFFRE DE FORMATION | PARCOURS INSERTION JEUNES

1. Intégration | 3 semaines

Livrables :

- Dossier positionnement
- Validation inscription

2. Métier et environnement de travail | 8 semaines

Livrables :

- Idée de projet
- Pitch
- Etude de marché

3. Prototypage | 8 semaines

Livrables :

- Prototype
- Modèle économique
- Stratégies opérationnelles

4. Prévisionnel financier et Plan d'affaire | 2 sem.

Livrables :

- Plan d'Affaire
- Prévisionnel financier



DEVENEZ TECHNICIEN.NE DE CONSTRUCTION DES OUVRAGES ET OUTILLAGES AGROPASTORAUX
Spécialisé dans le fer et autres alliages



DEVENEZ TECHNICIEN.NE DES METIERS AGROÉCOLOGIQUES
Spécialisé en biofertilisants, bio-pesticides et agriculture urbaine



DEVENEZ TECHNICIEN.NE PHOTOVOLTAÏQUE ET BIOGAZ



C. OFFRE DE FORMATION | PARCOURS PERFECTIONNEMENT MPME

9 mois | 35 000 Ecf

Offre perfectionnement MPME | 29 jrs



Formation entrepreneuriale | 21 jrs



Coaching stratégique | 36 heures (1 séance chaque 2 sem)



Appui mobilisation de financements | 3 jrs



Renforcement de capacités « à la carte »



SOMMAIRE

- A. CONTEXTE ET OBJECTIFS
- B. SYNTHÈSE AVANCEMENT
- C. OFFRE DE FORMATION
- D. PARCOURS INSERTION JEUNES | CYCLES #1, #2 et #3
- E. STRATEGIE INSERTION SOCIOPROFESSIONNELLE



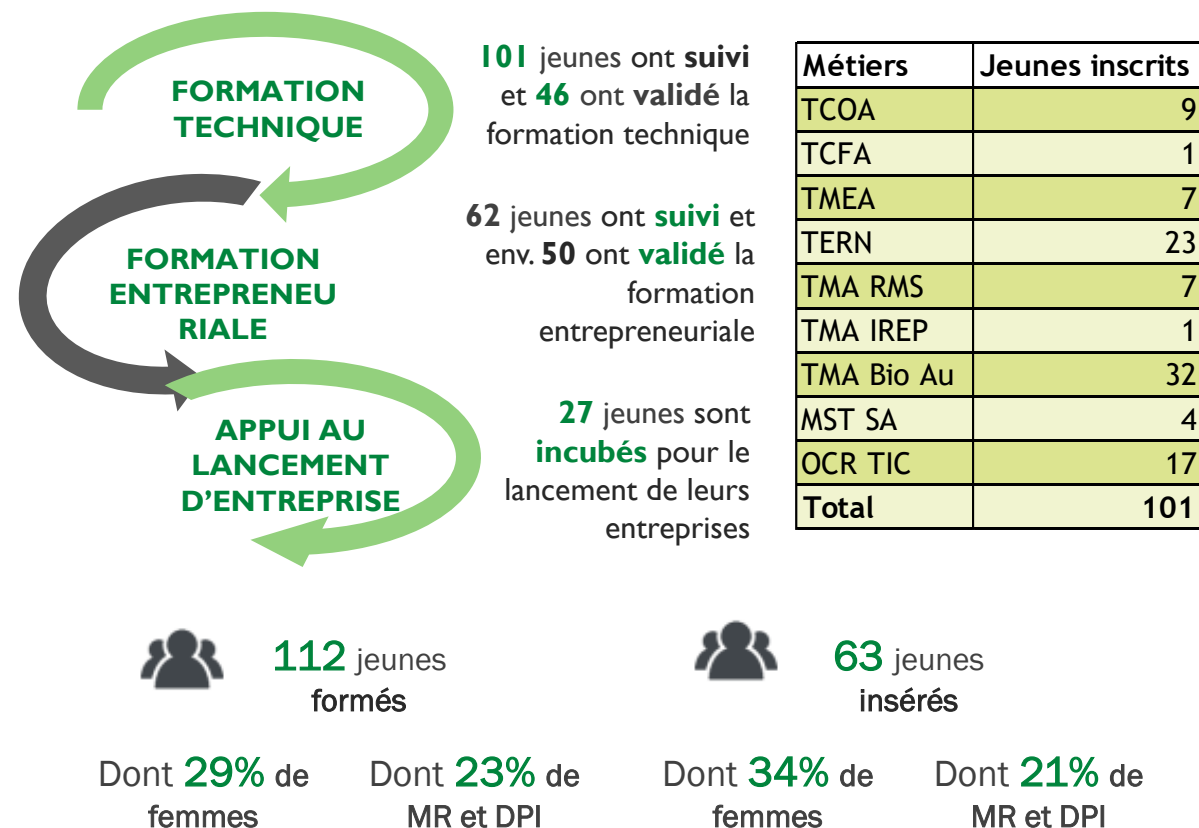
D. PARCOURS INSERTION JEUNES | CYCLE #1

Parcours Insertion Jeunes | 5-6 mois | 500 heures de formation technique et entrepreneuriale | 9 spécialités métier

- Cycle #1 | Juin à novembre 2021 | 346 Candidats | 144 reçu en jury | 103 Jeunes inscrits | 46 ayant validé le parcours.
- 103 jeunes inscrits, dont 29% de femmes et 23% de migrants et déplacés internes.

Taux insertion Cuvée #1 : 47% | Cible Cuvée #2 : 60% | Evolution du parcours pour 2022 :

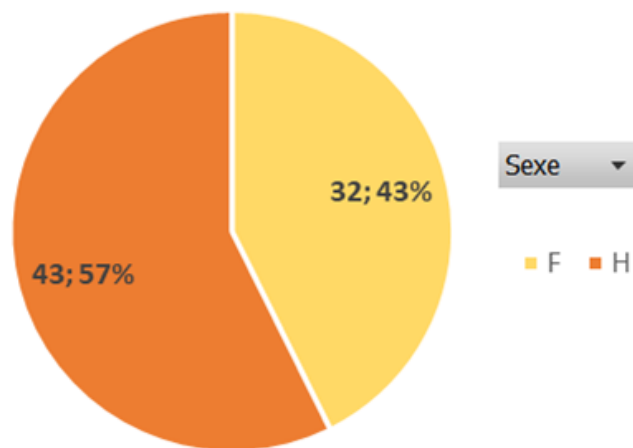
- **Amélioration continue des parcours** : Réorganisation du parcours autour du projet professionnel du jeune, **accompagné de l'idée à la création d'entreprise ou l'accès à l'emploi salarié** (4 séquences). Renforcement du coaching individuel.
- **Décentralisation de l'offre de formation** dans les 6 centres partenaires (au lieu de 4 initiaux) répartis sur le territoire pour répondre aux contraintes logistiques des jeunes (déplacement et hébergement). Renforcement des plateaux techniques (en synergie avec projets JOY et CMPJ Incubator).
- **Formation duale** rendue possible par les 1^{er} projets écoles et opportunités de stage apportées par AGRO-PME. Les négociations partenariales menées avec les industriels de l'agroalimentaire du Moungo et le lancement du parcours MPME prévu en juin 2022 vont permettre de renforcer l'offre d'alternance.



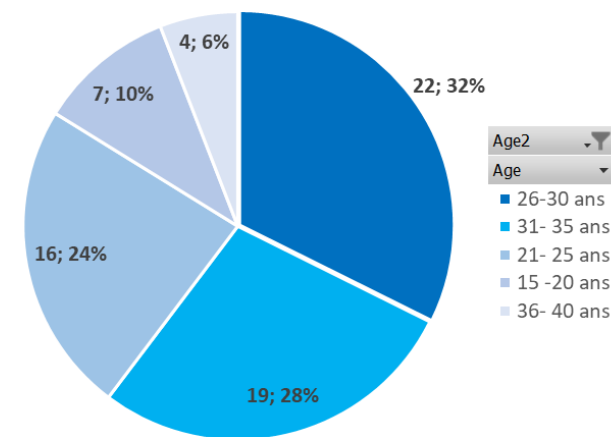
D. PARCOURS INSERTION JEUNES | CYCLE #2

Parcours Insertion Jeunes | 5-6 mois | 500 heures de formation technique et entrepreneuriale | 9 spécialités métier

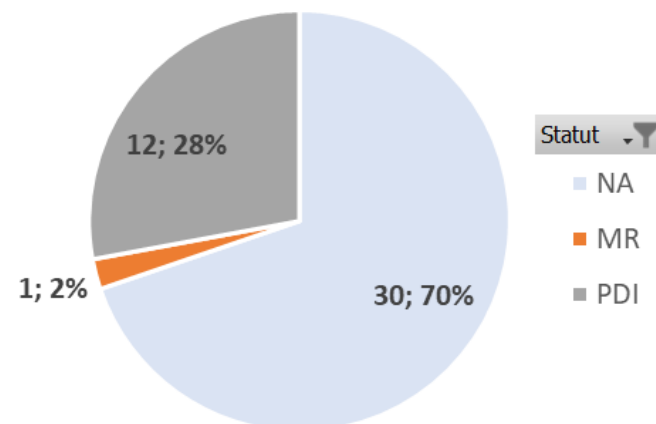
- Cycle #2 | Février à juin 2022 | 346 Candidats | 144 reçu en jury | **75 Jeunes inscrits**, soit un taux d'inscription de 22% (30% pour le Cycle #1).
- Dont **43% de femmes**, notamment sur les spécialités Services digitaux et Agriculture urbaine. **30% de Migrants et déplacés internes**.
- **Processus de sélection des apprenants en 3 étapes** : (i) Candidature et présélection administrative ; (ii) Jury oraux ; (iii) Période d'intégration. Vaut inscription la signature du contrat d'accompagnement et la fiche de positionnement à l'issue de la période d'intégration.
- **Taux de présence : 66%**, après 3 mois de formation / 5.



Répartition femmes et hommes (n=75)



Profil d'âge (n=68, NSPR= 7)



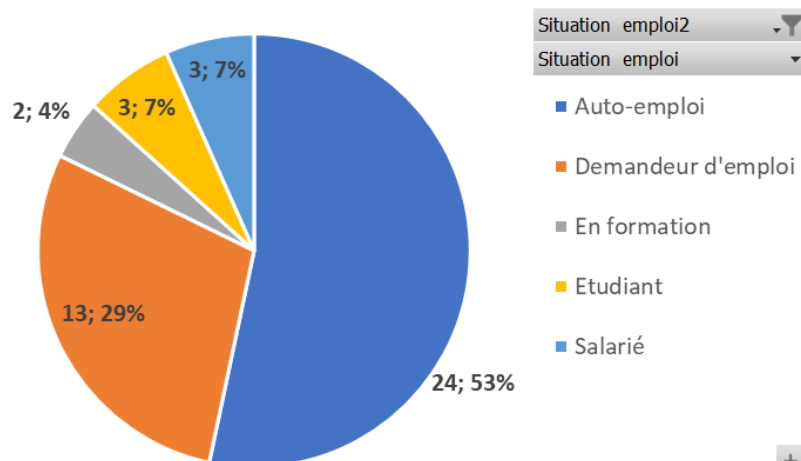
Statuts des étudiants (n=43, NSPR= 32)

D. PARCOURS INSERTION JEUNES | CYCLE #2

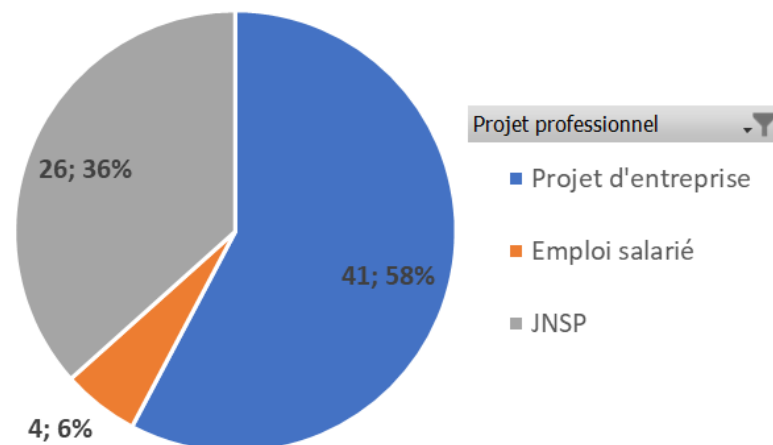
Situation et projet professionnel des jeunes

- **70% des apprenants ont une activité professionnelle ou scolaire.**
- **58% des apprenants portent un projet d'entreprise** et 36% hésitent entre la création d'entreprise et l'emploi salarié.
- **74% des étudiants porteurs de projet sont au stade d'idée** et 22% au stade de lancement d'activité.

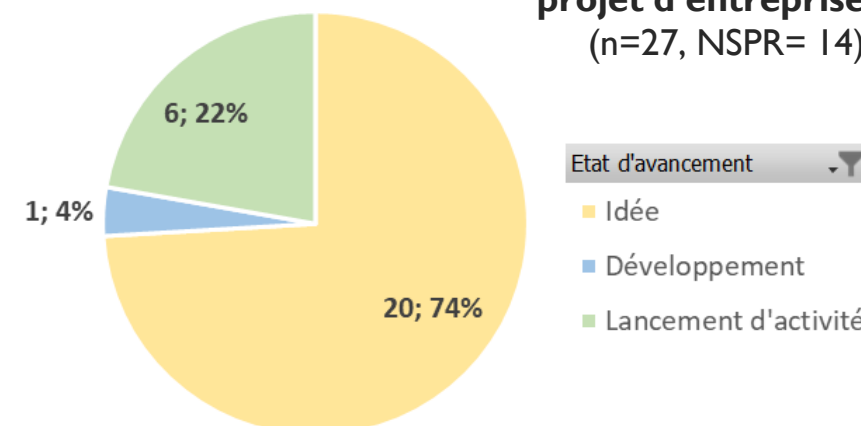
Situation professionnelle des apprenants
(n=45, NSPR= 30)



Projet professionnel des apprenants
(n=71, NSPR= 4)



Statut d'avancement du projet d'entreprise
(n=27, NSPR= 14)



D. PARCOURS INSERTION JEUNES | CYCLE #3

Cycle #3 | Juillet à nov. 2022 | Cible 200 jeunes

- **Appel à candidature au fil de l'eau** pour lancer des spécialités métier chaque mois, en fonction des **opportunités de marché et d'emploi pour la formation duale**. Soit les commandes des agro-industries et des MPME agroalimentaire en personnel ou en projet école.
- **Décentralisation de l'offre de formation** dans les 7 centres partenaires : Bouba, Njombé, Penja, Loum, Mbanga, Melong, Nkonsamba, Bonabéri.
- **Amélioration continue des parcours** : évaluation des apprenants à l'issue de chaque séquence du parcours. Evaluation finale lors du Business Challenge écrite + orale.
- **1 à 3 spécialités assurées 100% en anglais**, pour favoriser l'inclusion des déplacés internes.
- **1 Cycle pilote dédié aux Migrants de Retour** | 15 places | Lieu : Bonabéri | Durée : 3 mois, juillet à septembre 2022

Opportunités de marché et d'emploi | Exemple de Projets école

- **Marché Kiosques DYSC - Acquis** | Métiers métallerie, bois & béton et énergie renouvelable | 25 places | Lieu : Bouba, Loum | Durée : 5 mois
- **Marché Poulailier en batterie - Acquis** | Métier bois & béton et énergie renouvelable | 25 places | Lieu : Bouba
- **Partenariat Plantation du Haut Penja (PHP) - Envisagé** | Métiers de la banane (3 spécialités) | 50 places | Lieu : Penja | Durée : 3 à 5 mois
- **Partenariat Coopérative Palmier Huile de Penja - Envisagé** | Métiers logistique agricole et transformation de l'huile | 50 places | Lieu : Penja | Durée : 5 mois



projet financé par l'Union européenne

ARCHIPELAGO

une initiative africaine et européenne
pour la formation professionnelle





SOMMAIRE

- A. CONTEXTE ET OBJECTIFS
- B. SYNTHÈSE AVANCEMENT
- C. OFFRE DE FORMATION
- D. PARCOURS INSERTION JEUNES | CYCLES #1, #2 et #3
- E. STRATÉGIE INSERTION SOCIOPROFESSIONNELLE



E. STRATEGIE INSERTION SOCIO-PROFESSIONNELLE

Modèle | Kiosque de Services Digitaux | Mbanga, Njombé, Penja et Loum.



Infrastructure financée
par le **Ministère de la
Jeunesse (MINJEC)**
Terrain mis à disposition
par les Communes

Marché de
travaux confié
au **CIMAR
Technopôle**

Incubation de 16 jeunes, pour
limiter leur besoin d'investissement et
permettre l'amorçage d'entreprises.
Microcrédit d'amorçage auprès de
la MUPECI de max 500 k Fcfa

Projet école pour 25 jeunes
dans les métiers métallerie, bois
& béton et énergie renouvelable

- **Services** | Transfert d'argent ;
Facilités assurance ; Vente en
ligne de produits
agroalimentaires ; Secrétariat ;
Vente intrants et équipements.
- **Vitrine** pour les produits des
Génies du Moungo | Visibilité
optimale sur axe principal de
circulation.
- **Hébergement commercial** |
12 mois renouvelable | 4 jeunes
installés par Kiosque, soit un
total de 16 emplois créés.



CONTACTS

CIMAR Technopôle

Immeuble MC2, Njombé | Cameroun

Contact : cimar.technopole@agro-pme.net |
+237 671 518 371 / 693 225 208 |  +237
693 225 208 | www.cimar-technopole.com

SIAD

104, av. de la Résistance, 93100 Montreuil |
France

Contact : contact@siad.asso.fr |
 +33 7 49 78 36 08 | www.siad.asso.fr



projet financé par l'Union européenne

ARCHIPELAGO

une initiative africaine et européenne
pour la formation professionnelle



MINISTRE DE LA JEUNESSE
ET DE L'EDUCATION CIVIQUE

